

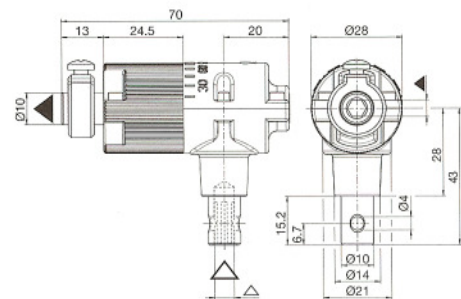
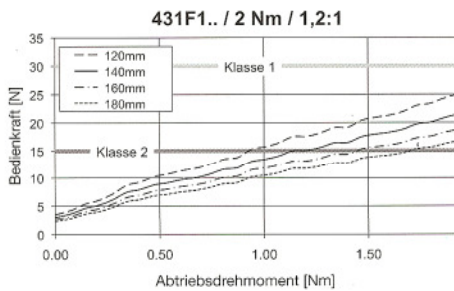
## 431F1.. | Kegelaradgetriebe 1,2:1

Einsatzgebiet: Jalousien mit 40 mm Oberkasten

max. Abtriebsdrehmoment	<b>2 Nm</b>
Untersetzung	<b>1,2:1</b>
Wirkungsgrad	<b>0,55</b>

### Merkmale

- Gehäuse aus Zinkdruckguss
- durchgehendes Innenprofil am Abtrieb, dadurch auch Mitteneinbau möglich
- linke und rechte Getriebeausführung, für gleiche Drehrichtung bei linkem oder rechtem Einbau
- alternativ auch mit montiertem Kreuzgelenk
- ohne Endanschlag (AB)
- dazu passende Getriebehalter für verschiedene Oberkastenmaße siehe 427F... Getriebehalter



Art.-Nr.	Antrieb $\triangle$	Abtrieb $\blacktriangle$	Einbauseite
431F100	6 mm	5 mm	rechts
431F102	6 mm	7 mm	rechts
431F105	6 mm	5 mm	links
431F101	6 mm	6 mm	rechts
431F106	6 mm	6 mm	links
431F107	6 mm	7 mm	links

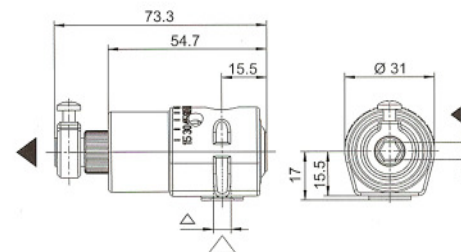
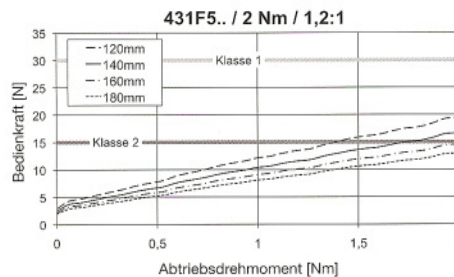
## 431F5.. | Kegelaradgetriebe 1,2:1

Einsatzgebiet: Jalousien mit 40 mm Oberkasten

max. Abtriebsdrehmoment	<b>2,0 Nm</b>
Untersetzung	<b>1,2:1</b>
Wirkungsgrad	<b>0,72</b>

### Merkmale

- Gehäuse aus hochfestem Kunststoff
- durchgehendes Innenprofil am Abtrieb, dadurch auch Mitteneinbau möglich
- durchsteckbares Innenprofil am Antrieb, dadurch nur eine Getriebeausführung für gleiche Drehrichtung bei linkem oder rechtem Einbau
- alternativ auch mit montiertem Kreuzgelenk
- ohne Endanschlag (AB)
- dazu passende Getriebehalter für verschiedene Oberkastenmaße siehe 431F... Getriebehalter



Art.-Nr.	Antrieb $\triangle$	Abtrieb $\blacktriangle$	Einbauseite
431F550	6 mm	6 mm	links/rechts
431F555	9,9 mm	6 mm, nicht durchgehend	links
431F557	9,9 mm	6 mm, nicht durchgehend	rechts
431F559	6 mm	6 mm	links/rechts