

# Die a-symmetrischen Modelle von alpen kreuzer

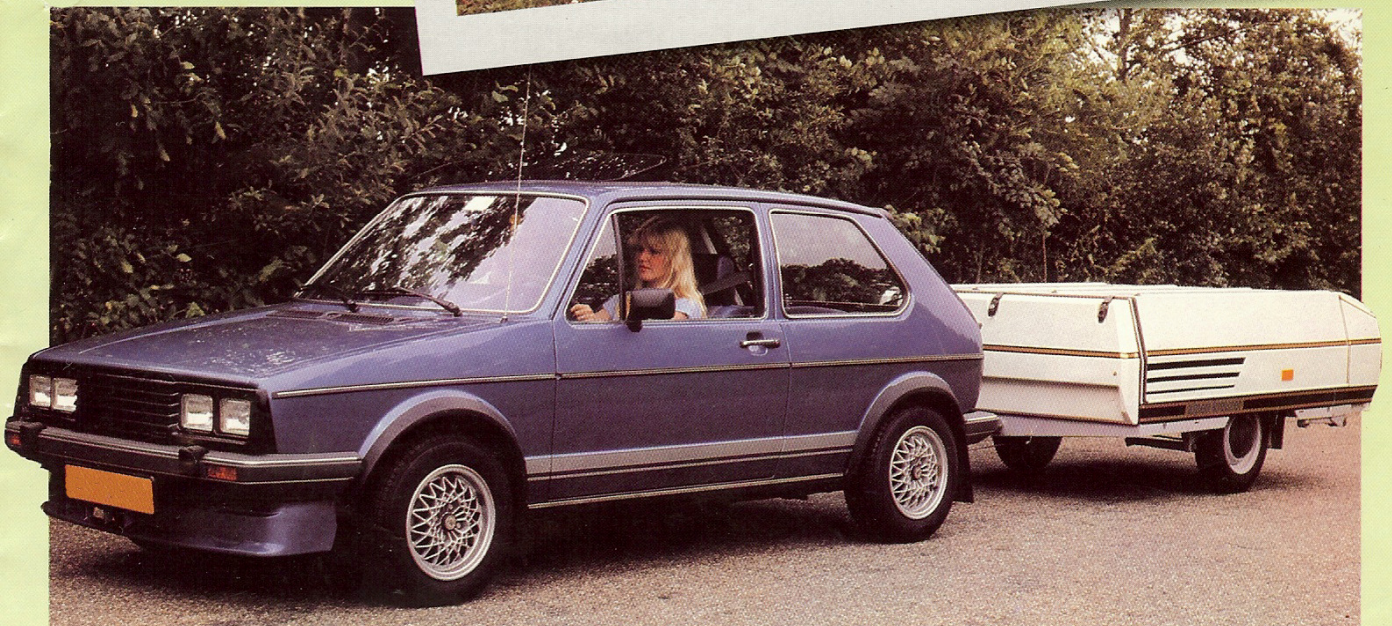
## Super GT und GT-Export

a-symmetrisch, das bewährte Faltsystem, mit dem Alpen Kreuzer, nun schon mehr als 25 Jahre, die damals noch kleine Campingwelt erstaunte. Natürlich, der Alpen Kreuzer wurde durch technischen Fortschritt, wie Auflaufbremse mit Rückfahrautomatik, eingebaute Küche, Matratzen die beim Ausfalten direkt fix und fertig da liegen und den Gebrauch von moderneren Materialien wie Polyesterklappen, usw.

er Zeit angepasst, aber das Faltsystem blieb.

Eine erfolgreiche und zuverlässige Formel, mit der Alpen Kreuzer sich in allen Jahren als unbestrittener Marktleiter handhabte, zu erkennen an die vielen **zehntausenden** Alpen Kreuzer, die Sie jährlich auf den Strassen, alle Campingplätze in Europa und noch weiter entfernt, wahrnehmen können.

**Alpen Kreuzer**  
Der Begriff für  
komfortabel und  
bezahlbar bleibende  
Campingfreude!



# Alpen Kreuzer Ferien, packen immer und überall gut aus!

Der schnelle und einfache Aufbau.



Der einfache Aufbau vom Super GT und GT-Export. Den festen Deckel nach der Seite umlegen.

Das Zelt mit dem festen Zeitgestänge auf einmal nach links ausziehen und in den Deckel einhaken.

Die rechte Klappe nach aussen scharnieren. Nirgendwo sind lose Zeltstangen anzubringen...

Den Schlafplatz links.

herunterbringen und fertig steht Ihr Alpen Kreuzer für eine schnelle Übernachtung unterwegs da!

**Viele Jahre unbesorgte Ferien!**

Und wieviel Geräumigkeit! Komplett aufgebaut mit Vorzelt und Vordach sind jedes Jahr wieder, viele Wochen unbesorgte und komfortable Ferienfreude Ihr Vorteil. Am Bestimmungsort, den Sie wählen!



**Einsteigen... und fortfahren. Das Merkmal von jedem Alpen Kreuzer.**

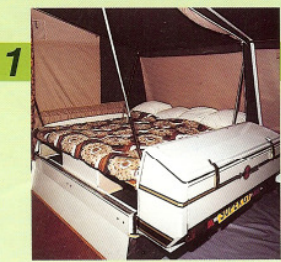
Durch die geräumigen von aussen erreichbaren (und rundum verschliessbaren) Gepäckräume, die von der Vorder- und Rückseite auch vor der Haustür, einfach beladen werden können, ohne das ganze Wagenzelt aufzubauen.

Durch die fantastische Strassenlage des selbsttragenden Fahrgestells mit unabhängiger Federung, Stossdämpfern, Auflaufbremse mit Rückfahrautomatik. Wollen Sie zum Nordkap fahren, über schlechte Passstrassen in Europa, auf staubige Karawanwege, oder ruhig über die Autobahn, Richtung Sonne,

Ihr Alpen Kreuzer ist dafür gebaut, bequem unter allen Umständen zu folgen! (hinter welchem grossen oder kleinen Pkw Sie ihn auch ankuppeln) Gehen Sie auch mal ins Bett und schliessen die Augen... Sehen Sie es schon vor sich? In welchem abgelegenen Ort, oder in welcher reizvollen Gegend Sie auch ankommen, die Bette liegen fertig da und erlauben es Ihnen anzuhalten wo und wann Sie nur wollen!



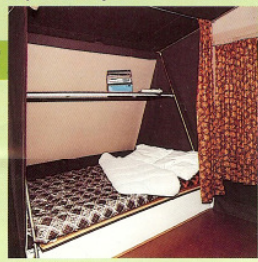
Für eine einzige Übernachtung genügt es nur das Hauptzelt aufzubauen.



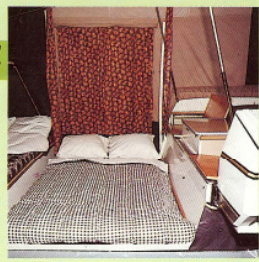
Oben ein sehr geräumiger Schlafplatz von 200x185 cm! Ein Plus für lange Menschen und wenn notwendig für 3 Personen gross genug.



Oder, andersrum liegend, für 2 Personen, wobei die Sitzgruppe "gebrauchsfertig" bleibt. (Siehe Bild oben)

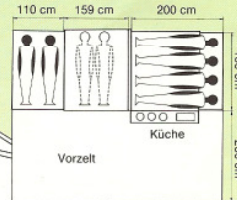
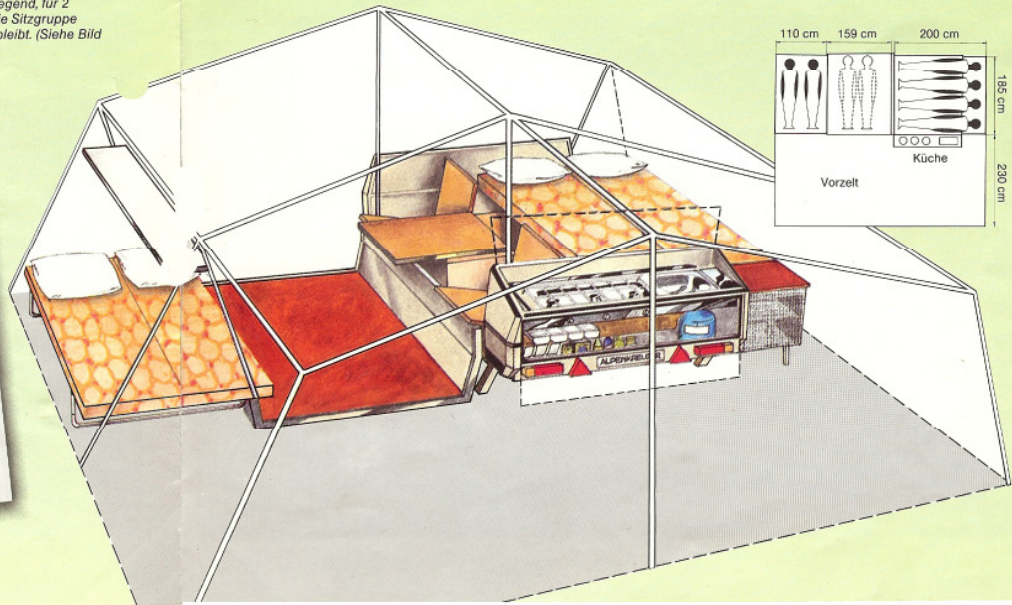


3 geräumige Schlafplätze links unten, ebenso wie die anderen Botten, frei von Zugluft Feuchtigkeit.



**Prima Betten... lecker Schlafen.**

Und wenn notwendig nochmal zwei Schlafplätze in der Mitte, auf dem Deckel. Für die grössere Familie, oder wenn plötzlich Besuch kommt.



Die grosse Schnittzeichnung links gibt Ihnen einen guten Eindruck des Wohnraums im SUPER GT und im GT-EXPORT. Abgebildet sind 4 Schlafplätze die in vorkommenden Fällen mit einfachen Handgriffen bis 8 Schlafplätze zu erweitern sind, wobei das ganze Vorzelt noch frei bleibt. Sehen Sie auch die Bilder und Skizze hier oben.

# Alpen Kreuzer, teurerer braucht nicht. . . vorteilhafter kann nicht!

## Luxuseinbauküche im Preis einbegriffen. . .

Der SUPER GT wird mit einer Luxuseinbauküche geliefert. Funktionell bis ins Detail. Unten Platz für Geschirr und das Essen und Trinken für unterwegs und auf dem Campingplatz. Ein fester Platz für die Gasflasche, Besteckschublade und Halterung mit 8 Plastikdosen.

Komplett mit Nirosta-Anrichte mit geräumigem 2-Lochgaskocher mit Zündsicherung, tiefer Spüle und Tropfplatte und daneben der Anbautisch mit Mückenschrank, alles auf guter Arbeitshöhe und im Preis inbegriffen . . . (abgebildet mit 3 Brennern, aber wegen der in der BRD erforderlichen Ausführung mit Zündsicherung, nur mit 2 Brennern lieferbar.)

Die Alpen Kreuzer Super GT "Wegrandküche".



Der Alpen Kreuzer "Super GT" mit Vorzelt und Vordach.



Der Alpen Kreuzer „Super GT“ mit Vorzelt.

## Klein auf der Strasse. . . und gross am Campingplatz.

Bei bestimmten Wetterbedingungen werden Sie das Zelt mal völlig abschliessen. Die grossen Fenster im Vorzelt und an der anderen Seite im Wagenzelt, machen das Innere hell und gönnen Ihnen doch eine gute Aussicht auf Ihre Umgebung. Und abends beim Schlafen gehen, können Sie mit den (beigefertigten) Gardinen zuziehen. Mit hochgerollter Vorderseite und dem zusätzlich lieferbaren Vordach, verfügen Sie über einen geräumigen "Bungalow" mit eigener Terrasse und sehr viel

Raum für Entspannung und Spiel. Wenn es Ihnen zu heiss wird, können Sie auch den Seitenwand des Vorzeltes neben der Küche mit Reissverschlüssen öffnen und hochrollen.

## Gemütlicher Wohnraum.

Die eingebaute Sitzgruppe für unterwegs besteht aus einem Schiebetisch (über dem verschliessbaren mittleren Staukasten für das "unsichtbare" Aufbewahren von Wertsachen.) und zwei eingebauten Sitzen. Abends mit der Vorderseite zu und einem oder

mehr Stühle dazu, ein gemütliches "Wohnzimmer" für ein Kartenspiel, usw. Und . . . Die Betten können gebrauchsfertig liegen bleiben.

## Ein Alpen Kreuzer verdient sich in ein paar Jahre zurück.

Nun die Freizeit wächst, aber immer dünner mit dem Haushaltsbleistift geschrieben wird, ist es wieder der Alpen Kreuzer, der Ihren Haushaltsplan in Gleichgewicht hält! Ihr komplettes Ferienhaus auf Räder für die ganze Familie, spart Ihnen, wenn Sie es einmal besitzen, jedes Jahr wieder an Ihren Urlaubskosten.

Besser jetzt investieren, als jedes Jahr aufs neue mit den immer steigenden Hotel- und Bungalowpreisen konfrontiert zu werden. Denn, wieviel denken Sie sich hierdurch in z.B. 10 Jahren zu sparen?

## Alpen Kreuzer. . . eine prima Investierung.

## Das Fahren . . . problemlos mit jedem Pkw zu ziehen!

Nicht breiter als ein Pkw, nicht höher als die Unterseite der Rückscheibe, nicht schwerer als etwas über 300 kg, versehen mit Auflaufbremse und Rückfahrautomatik . . .

Nach einigen km werden Sie sich dabei ertappen umzuschauen, ob er wohl noch dahinter hängt. So einfach und mühelos folgt er der Spur Ihres PKW's!

## Die Ruhepausen unterwegs.

Mal anhalten um die Beine zu vertreten. Im Handumdrehen wird die "Wegrandküche" geöffnet und es ist der eingebaute Gaskocher mit Besteckschubladen, Vorratsdosen, und der gesamte Vorrat an Essen und Trinken für unterwegs griffbereit. Einfach für eine Tasse Kaffee, Tee, Suppe oder was Sie nur wollen.



Die eingebaute Sitzgruppe im "Super GT"



Ein Alpen Kreuzer wiegt etwas mehr als 300 kg, ist gebremst und passt hinter jeden PKW.

Sowohl der "Super GT" wie auch der "GT-Export" sind mit einer zwar abweichend ausgestatteten "Wegrandküche" ausgestattet.



# Der Super GT und GT-Export haben die folgenden Vorteile . . .



Hochrollbare Eingangstür im Wagenzell an der Deichselseite; zusätzliche Tür und noch mehr Entlüftungsmöglichkeit.



Ein zusätzlicher, mit 2 Reissverschlüssen zu öffnender Stauraum an der Seite des Wagens, für z.B. Angel, Kinderspielzeug, usw.



Ein abschließbares Innenzelt für den Schlafraum oben ist als Zubehör lieferbar.

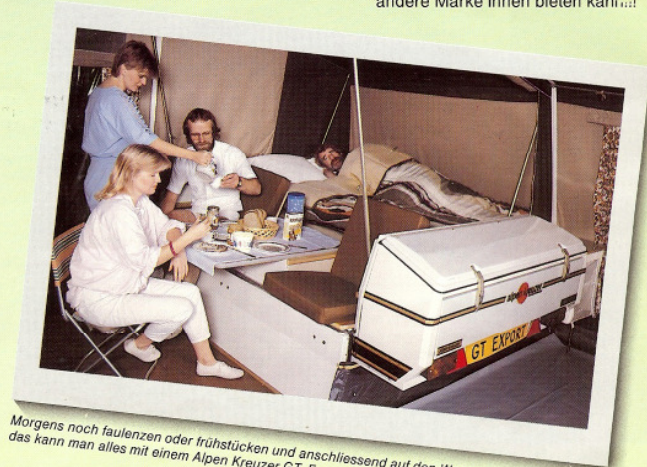


Auch für den unteren Schlafplatz ist ein abschließbares Innenzelt als Zubehör lieferbar.

- ★ Sehr wichtig: ein nach der Seite ausfaltbares (s.g.A-symmetrisches) Faltsystem, auf einmal ohne lose Stangen, hochzuziehen.
- ★ Hierdurch kann auch der Gepäck unten in den 3 Stauräumen im Wagen liegenbleiben, und braucht bei Ankunft nicht irgendwo anders hingelegt zu werden. Das gilt auch für die Matratzen, die direkt "gebrauchsfertig" da liegen.
- ★ Und morgens wieder zusammenfallen, kein Problem. Der Gepäck bleibt in den 3 Stauräumen. (freiliegend von einem vielleicht nassen Zelt) Für die Matratzen gehören Plastikhüllen (Super GT) und Plastik-abdeckung (GT-Export) dazu.
- ★ Ein fester Deckel mit einem stabilen Scharnier. Selbsttragend auch wenn der Boden uneben ist. Der selbsttragende Deckel mit rundum einem Stahlrahmen und Aluminium Verstärkungsstreifen an der Aussenseite ist auch bei unebenem Boden problemlos. Wenn er auf den 4 Ecken trägt (Keilen werden mitgeliefert), macht ein Loch darunter nichts aus. Lose Spezialträger für den Transport von z.B. Fahrrädern, einem Surfbrett, ein Gummiboot oder Campingstühle sind als Zubehör lieferbar.
- ★ Grosser Wohnraum auf dem Deckel und im 2.30 tiefen Vorzelt, mit überall eine gute Stehhöhe.
- ★ Eine komplett ausgestattete "Weg-randküche" ist im Preis enthalten.
- ★ Und die Technik: mit dem fantastischen Alpen Kreuzer Fahrgestell mit grossen Rädern, der unabhängigen Federung mit Stossdämpfern und der Auflaufbremse, auf der Seite nicht mehr als 1 m Raum Garage zu lagern.
- ★ Eine Tatsache ist, dass ein normales PKW-Rad im Sommer auf einer heissen Autobahn viel sicherer ist als kleine Räder, die viel mehr Umwälzungen machen, dadurch heiss werden können, mit als Folge, Platzen.
- ★ Einzeln nicht zu unterschätzende Vorteile, die mit auf Änderungen und Verbesserungen basieren, die im Laufe von mehr als ein Viertel Jahrhundert zum jetzigen Alpen Kreuzer geführt haben.
- ★ Und natürlich die Preise! Alpen Kreuzer bietet für einen sehr akzeptablen Betrag einen kompletten faltwagen, mit mehr als 25 Jahren Erfahrung und dahinter eine Verkaufsorganisation und Kundendienstmöglichkeit, die keine andere Marke Ihnen bieten kann....!



Der Alpen Kreuzer "GT-Export" aufgebaut mit Vorzelt.



Morgens noch faulenzern oder frühstücken und anschliessend auf den Weg, das kann man alles mit einem Alpen Kreuzer GT-Export!



Der Alpen Kreuzer "GT-Export" aufgebaut mit Vorzelt. Sowohl die Seitenwände als das Dach sind aus 300 gr. schwerem Baumwollzeltstoff hergestellt. Das angebaute Vordach ist zusätzlich lieferbar.

## Was unterscheidet GT-Export und Super GT?

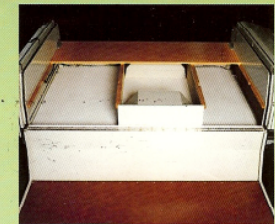
Die Küche vom "GT-Export" ist mit einem 2-Loch Aufbaugaskocher und einer Plastikspüle statt mit einer Nirostaküche versehen. Weiter hat diese Anbauküche dieselbe Vorteile wie die des Super GT. Zweitens ist der GT-Export mit 300 gr schwerem Baumwollzeltstoff für sowohl die Seitenwände wie auch das Dach, ausgestattet. Der Super GT hat 300 gr. Baumwolle Seitenwände und ein "Ten Cate Super all weather" P.V.C.-Dach. Ausserdem ist der GT-Export mit 8 cm dicken Matratzen, 25 und Sitz- und Rückenissen für die eingebauten Sitzen ausgestattet, während der Super GT mit 6 cm dicken Matratzen mit einem höheren spezifischen Gewicht, und zwar 35 S.g. geliefert wird.



## Müheless durch jeden (kleinen) Pkw zu ziehen!



Kein Windfang, gute Durchsicht und... nicht breiter als ein Pkw.



Die 3 Gepäckräume unten bleiben auch während der Fahrt, frei für ihr eigenes Gepäck. Für das Zelt und die Matratzen ist ein separater Platz vorgesehen. (Sehen Sie Abbildung unten.)



Für die zusätzlich lieferbaren Matratzen ist zusätzlicher Transportraum unter dem Deckel eingebaut. Beim Ausfallen liegen sie dadurch schon fix und fertig da.

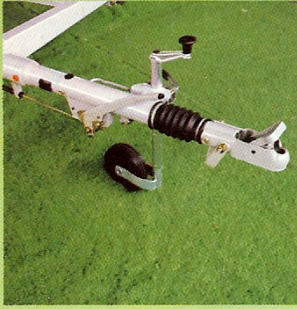


Die vorderen und hinteren Gepäckräume sind auch unterwegs erreichbar. Achten Sie auf den speziellen Platz für das Vorzeltgestänge.



Durch die grossen Räder und das schwere Fahrgestell ist es möglich auf den Deckel z.B. ein Surfbrett oder Fahrräder zu transportieren. (Träger hierfür lieferbar.)

Alpen Kreuzer wünscht Ihnen gute Reise, und viele schöne Ferien!



Ausgestattet mit Auflaufbremse, Handbremse und Deichselrad.



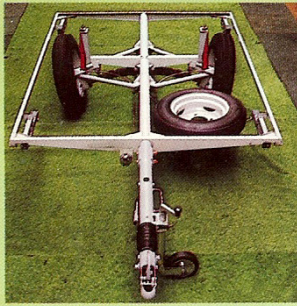
Abnehmbare Zugdeichsel für problemlose Lagerung in der Garage.



Grosse Räder für eine unübertroffene Strassenlage.



Auf der Seite nimmt der Alpen Kreuzer ohne Zugdeichsel (abnehmbar) nur 246x100 cm Raum ein!



Unter das Fahrgestell (gut für 500 kg Tragfähigkeit) kann zusätzlich ein Reserverad mit Halterung montiert werden.



Die unabhängige Federung mit Stabilisatorstangen und Stossdämpfern.



Detailaufnahme der Reserveradaufhängung mit Stossdämpfer und Bremstrommel.



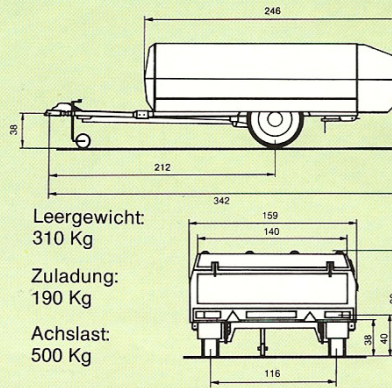
Auf der zusätzlich lieferbaren, fahrbaren Kippvorrichtung ist er einfach neben oder vor den PKW in der Garage zu lagern.

### Was gehört alles dazu?

- ★ Selbsttragendes Fahrgestell mit normalen PKW-Rädern und unabhängiger Federung mit Stabilisatorstangen und zusätzlichen Stossdämpfern für die Räder. Befestigungspunkte am Fahrgestell für die Kippvorrichtung, 2 Radkappen, 4 Wagenheber und Kurbel. Hochdrehbares Deichselrad; abnehmbare Zugdeichsel und 50 mm Kugelkupplung. Komplette Wegbeleuchtung mit 7-poliger Steckdose.
- ★ Zylindereinbauschlösser an dem grossen festen Deckel und an Vorder- und Hinterklappe. Schloss an Gepäckraum unter dem Tisch. (rundum abschliessbar)
- ★ Säckchen mit Häringen, Erdnägeln, Sturmleinen, Keilen.
- ★ Kompletter Satz Fenstergardinen.
- ★ Angebaute "Wegrandküche" mit Nirosta-anrichte, 2-Loch Einbaugaskocher und tiefer Spüle (Super GT) und 2-Loch Aufbaugaskocher mit Plastikspüle (GT-Export). Beide Küchen weiter komplett mit Besteckschublade, 8 Vorratsdosen + Halterung, Anbautisch mit Mückenschrank und Gasschlauch.
- ★ **Zu Vorteilverpreisen wird mitgeliefert:** Mechanische Auflaufbremse mit Rückfahrautomatik und Reserverad mit Halterung für Befestigung unter den Wagen. Matratzen für die Schlafplätze oben und unten. (Pro Typ verschieden) Super GT 6 cm S.g. 35 kg und GT-Export 8 cm, S.g. 25 kg.
- ★ Ausführliches Instruktionbüchlein.

## Die robuste "Alpen Kreuzer" - Technik: zuverlässig fahren und fantastische Strassenlage versichert.

### Technische Daten:



### Öffnungszeiten in Sliedrecht:

Ausstellung:	Montag bis Freitag	9.00-12.00
		13.00-17.30
Samstag		9.00-17.00
Donnerstagabend das ganze Jahr durchgehend geöffnet		13.00-21.00

### Lager + Ablieferung

Montag bis Freitag	8.30-12.00
	13.00-17.00
Samstagsmorgen	9.00-12.00
van 1. März bis zum 31. Aug. auch Donnerstagabend 18.30-21.00	
Am Sonntag und Feiertage geschlossen.	

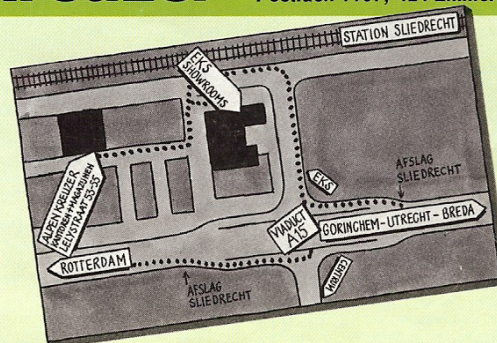
### Video-Vorführung.

In Sliedrecht und bei den meisten Händlern, wird auch eine sehr instruktive Videovorführung über das Fahren, das Aufbauen und das Kampieren mit dem Alpen Kreuzer gezeigt.

# alpen kreuzer

Gebr. Kramer GmbH,  
Postfach 1107, 424 Emmerich.

**Verkauf durch**  
**Peter Michel**  
 Ringstraße 3  
 56459 Ailertchen  
 Tel.: 02663 - 917700  
 info@mpselektro.de



Auch die Hauptfirma in Sliedrecht, Holland ist einfach erreichbar.

(Autobahn A 15 Arnheim, Tiel, Gorinchem bis Ausfahrt Sliedrecht.)

Telefon: Holland  
 (0031) - 184013666.  
 Telex: 23446 EKS NL